

ほけんだより 4月

No.1 令和8年4月号

燕市立小池小学校 保健室



おうちのかたと、いっしょによみましょう。

入学・進級おめでとございます！

今年は、ぽかぽか暖かい春休みでした。みなさん、元気に過ごせましたか？新しい学年の始まりは、緊張することが多く、心も体も疲れやすい時期です。いつもより少し早く布団に入り、上手に疲れをとりましょう。

「新年度スタート」

健康的な生活 心がけようね



先生に理由を言って、
ことわってから来る



来室理由を養護教諭の
先生に言葉で伝える



すり傷は水道の水で、
自分で洗ってから来る

保健室を利用するときのルールとマナー

保健室はケガや体調不良、健康について学びたい、相談があるときに利用できます



入室するときは「しつれ
いします」と挨拶を



室内の器具を使うときは
一声かけてから

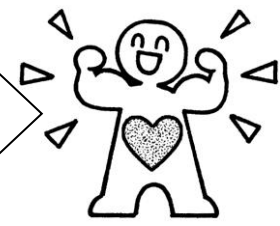
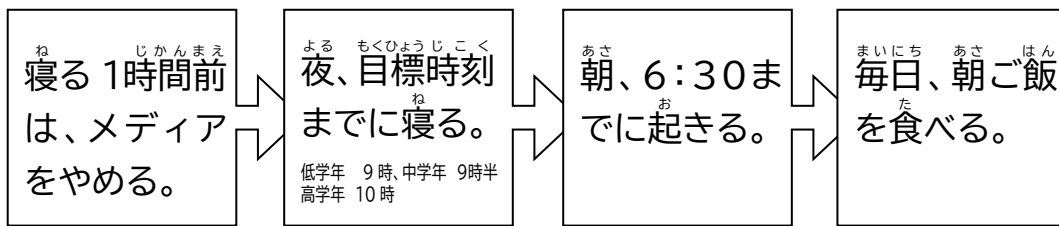


休養している人が
いる時は静かにする

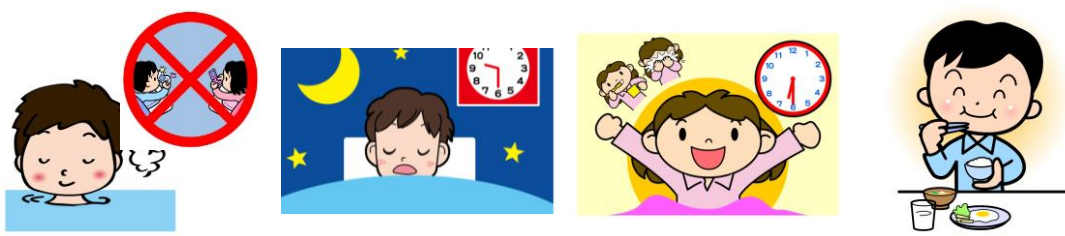
養護教諭の 相田 千佳 です。よろしくお願ひします！



○ 1年間健康に過ごすための、**ひけつ** 秘訣



できる！
やれる！
がんばれる！



○ 4月の**保健行事**

4月10日 (金)	視力・聴力検査、 身体測定 (5・6年生)
4月13日 (月)	視力・聴力検査、 身体測定 (3・4年生)
4月14日 (火)	視力・聴力検査、 身体測定 (1・2年生)
4月17日 (金)	視力・聴力検査、 身体測定 (欠席者)



- 学校医 (内科) 本間 信之先生 (本間医院)
- (眼科) 江口 功一先生 (江口眼科医院)
- (耳鼻科) 佐々木 崇暢先生 (ささき耳鼻科クリニック)
- 学校歯科医 奥山 克史先生 (奥山歯科医院)
- 学校薬剤師 星 直仁 先生 (星薬局)

保護者の方へ

○毎朝の健康観察をお願いします。

新学期は環境が変わり、子どもたちにとっては疲れやすい時期です。お子さんの様子をよく見ていただき、その日の学習や運動に耐えられる健康状態かどうかを確認してください。

※体調が悪い時は、無理をせずに、ご家庭でゆっくり休養させてください。



○歯みがきセットの点検をお願いします。

毎週末に、歯みがきセットを持ち帰りますので、歯ブラシ・コップ・袋をよく洗い、傷んだ歯ブラシは交換をしてください。

※時間をかけて磨けるように、歯みがき粉は使用しません。

